

## Le Projet :

### Une grappe de toits photovoltaïques

#### QU'EST-CE QUE C'EST ?

Il s'agit d'un ensemble de toitures publiques et/ou privées équipées de cellules photovoltaïques, installées dans l'ouest du Tarn et qui produit de l'électricité renouvelable.

#### POURQUOI ?

Pour permettre aux citoyen-ne-s de maîtriser leur consommation et s'approprier, sur leur territoire, la production d'énergie électrique renouvelable.

#### QUI PEUT PARTICIPER ?

Tout-e citoyen-ne ou organisme public ou privé du territoire concerné.

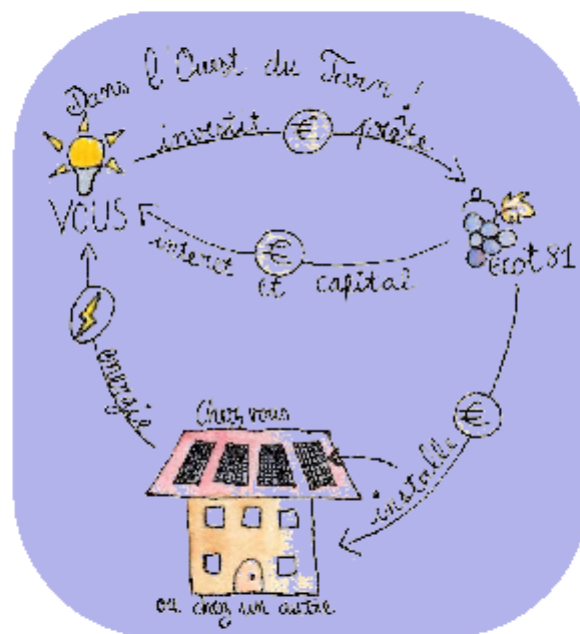
#### COMMENT ?

- ❖ En mettant à disposition des toitures.
- ❖ En prenant des parts sociales et/ou prêtant de l'argent à la coopérative.

AINSI VOUS DEVEZ ECO-RESPONSABLE.

## L'ECO-RESPONSABILITE ENERGETIQUE C'EST QUOI ?

Devenir éco-responsable de sa consommation et des moyens de production d'énergies renouvelables installés sur le territoire en participant à leur financement.



#### Exemple

Je consomme 3000 kWh par an  
J'investis 300 € de parts sociales  
Et prête 1200 €  
Soit un total de 1500 €  
Je suis 100 % éco-responsable.

#### Calcul

= conso  
= Conso / 10  
= Parts sociales X 4  
= 300 € + 1200 €

## Bulletin d'adhésion citoyen

### ECOT 81

Energie Citoyenne Ouest Tarn

Je soussigné-e :

Nom : \_\_\_\_\_

Prénom : \_\_\_\_\_

Adresse : \_\_\_\_\_

Code postal : \_\_\_\_\_

Ville : \_\_\_\_\_

Mail : \_\_\_\_\_

déclare demander mon adhésion à l'association ECOT 81, pour un montant de

10 euros montant minimal

Soutien : \_\_\_\_\_ euros

Par chèque à l'ordre de ECOT81

souhaite m'engager dans l'éco-responsabilité en prenant \_\_\_\_\_ parts de 50 euros auprès de la société qui portera le projet de grappes photovoltaïques.

(Ne pas adresser de chèque pour l'instant : le paiement se fera lors d'un appel de fond spécifique au moment de la création de la société)

Fait le \_\_\_\_\_, à \_\_\_\_\_

Signature

Bulletin à retourner à ECOT81  
21, avenue Jean Jaurès - 81310 - Lisle-sur-Tarn