



COMPAGNIE  
JEAN  
SERAPHIN

# LES AVEUGLES

Maurice Maeterlinck

Installation multimédia  
pour cinq mannequins

Création

Site : <https://www.compagniejeanseraphin.org>

# LES AVEUGLES

Maurice Maeterlinck

Réalisation vidéo : Alain Piallat

Réalisatrice sonore : Karina Ketz Lelièvre

Voix des femmes : Malika Gessinn

Voix des hommes : Alain Piallat

Chargées de production : Les Thérèses

Une production / Compagnie Jean Séraphin / Cave Poésie René Gouzenne

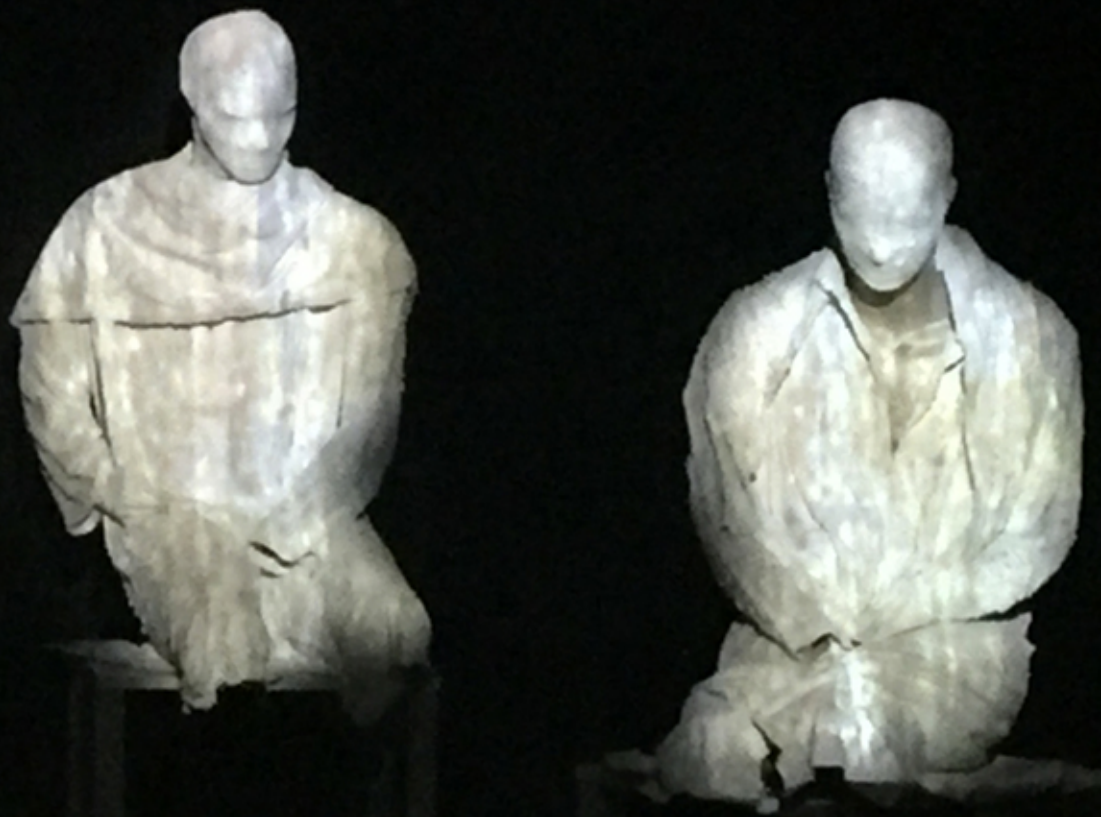
Avec le soutien de L'Abbaye de Sorèze - Le Centre Européen de Conques - Les Zatypik - Lumen & Co et La Maison à Salvagnac

## UNE INSTALLATION THEATRE / MULTIMEDIA

Nous avons imaginé un dispositif multimédia très souple et mobile dans le désir d'aller à la rencontre des publics où qu'ils se trouvent. Il suffit d'un espace pouvant accueillir un petit groupe de spectateurs. Ce dispositif est avant tout un espace ouvert au théâtre, à la littérature et la poésie.



Cinq aveugles, deux femmes et trois hommes, perdus dans la forêt, attendent. Ils guettent le retour de leur guide, un prêtre. Ce dernier qui les a conduits jusqu'ici a disparu. Il est mort silencieusement parmi eux, à leur insu. La découverte du corps du prêtre va leur faire réaliser petit à petit que tout espoir est compromis



## La scène multimédia

Nous avons réalisé une installation qui met en scène les mannequins. Ou plutôt, ce sont des écrans en volume sur lesquels s'applique un jeu de métamorphoses de textures photographiques grâce à la projection vidéo. Cela donne à voir une sorte de fantasmagorie, c'est - à - dire l'illusion de faire parler les fantômes en public.

Un espace d'une surface de 10 mètres par huit environ, pourra recevoir au maximum une cinquantaine de spectateurs-auditeurs qui constitueront ainsi la communauté des aveugles.

Le dispositif sonore (7.1) sera constitué de 5 haut-parleurs (voix) dédiés chacun à un mannequin et 2 enceintes (ambiances) plus larges disposées à la façade.

Voix - lumières - mannequins - sons - musiques - métamorphoseront le dispositif en un espace sensible propice au songe éveillé.

COMPAGNIE  
JEAN  
SERAPHIN

Création

## L'ENFER DE DANTE

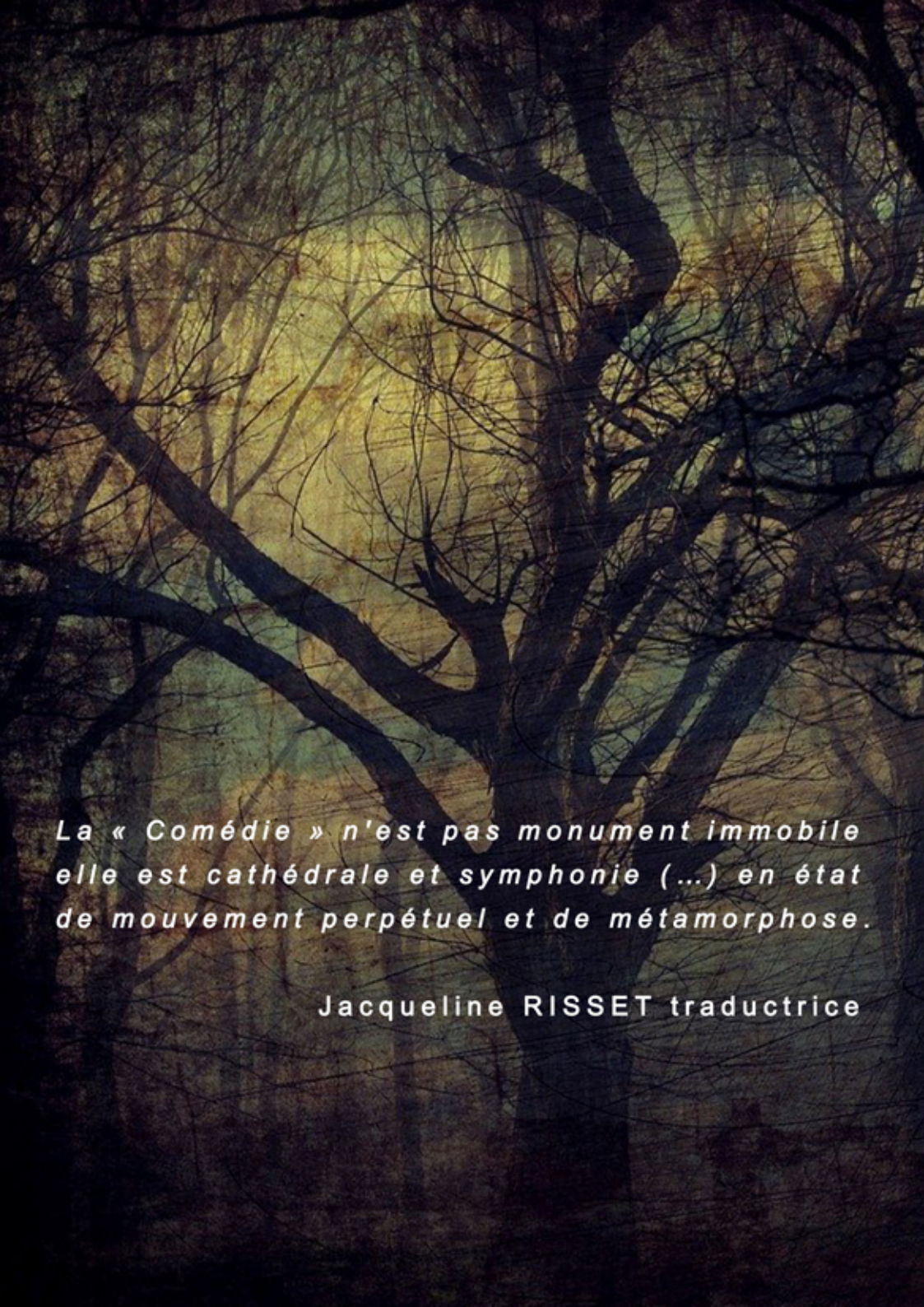
Traduction de Jacqueline RISSET  
Adaptation de Pauline THIMONNIER

Réalisation sonore : Alain Piallat  
Interprétation : Malika Gessinn

Une production / Compagnie Jean Séraphin / Cave Poésie René Gouzenne  
Avec le soutien de L'Abbaye de Sorèze - Le Centre Européen de Conques - Les Zatyplik - Lumen  
& Co et La Maison à Salvagnac

LECTURE - PERFORMANCE DANS UNE INSTALLATION SONORE

Nous avons imaginé un dispositif très souple et mobile dans le désir d'aller à la rencontre des publics où qu'ils se trouvent. Il suffit d'un espace pouvant accueillir un petit groupe de spectateurs. Ce dispositif est avant tout un espace ouvert au théâtre, à la littérature et la poésie.



*La « Comédie » n'est pas monument immobile  
elle est cathédrale et symphonie (...) en état  
de mouvement perpétuel et de métamorphose.*

Jacqueline RISSET traductrice

Dante Alighieri - poète majeur du moyen âge, il est l'auteur de la *Divine Comédie*, souvent considérée comme la plus grande œuvre jamais écrite et l'un des chefs-d'œuvre de la littérature mondiale.

Pauline Thimonnier, dans sa remarquable adaptation nous invite, en décontextualisant l'œuvre originale de toutes ses dimensions religieuse, politique, historique, à cheminer aujourd'hui sur les pas de Dante. Cet homme du XIV<sup>ème</sup> siècle nous livre le récit fantasmagorique, poétique et visionnaire, de son voyage au pays des morts. Un véritable voyage au bout de l'enfer où Satan, maître de cérémonie mène le bal de l'imaginaire.

Une lecture - performance dans une installation sonore (7.1)

*L'Enfer de Dante* est une invitation au voyage dans un univers où le texte se déploie par la relation dynamique qu'il entretient entre la voix et la réalisation sonore.

COMPAGNIE  
JEAN  
SÉRAPHIN

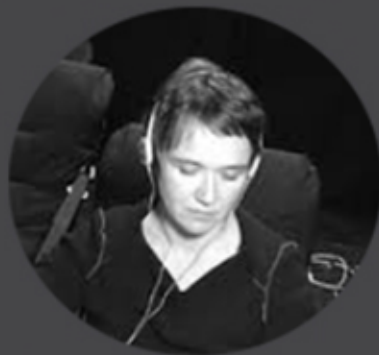
Rompue depuis 1991 aux formes théâtrales contemporaines et à ses processus d'écriture [commandes d'écriture et de traduction], la Compagnie Jean Séraphin oriente aujourd'hui ses travaux dans l'interaction entre les écritures [scéniques - littérature - poésie] et l'environnement multimédia. S'éloignant de la cage de scène, elle renouvelle la relation avec le(s) public(s) en concevant l'espace de la représentation comme une installation immersive.

Site : <https://www.compagniejeanseraphin.org>

Alain Piallat - Metteur en scène / Réalisation sonore



Après sa formation au Théâtre et Arts Gestuels [Marceau - Decroux] puis membre de la Compagnie du Théâtre du Mouvement [Claire Heggen - Yves Marc] pendant quatre ans dans les années 1980, il s'installe à Toulouse où il fonde la Compagnie Jean Séraphin en 1991. Il réalise plus d'une vingtaine de mises en scène dont quinze au sein de la compagnie et multiplie les collaborations artistiques avec d'autres équipes de création dans divers domaines d'activité tels le théâtre musical, le cirque, la marionnette.



**Karina Ketz Lelièvre - Réalisatrice sonore**

Elle réalise depuis 1999 des créations sonores pour des spectacles de théâtre et de danse. Elle exécute diverses formes d'installations sonores (TNT-Bordeaux, Pôle numérique Ambarès, Festival 30"30', moch/art et design'project (s)). Depuis 2001, elle fabrique avec Yvan Blanloeil l'Audiothéâtre pour la Compagnie Intérieur : Nuit et y crée des audiospectacles : Also Sprach Thomas Bernhard , Madame Dodin de Marguerite Duras, Un dîner en ville de M. Proust, Fragmentations d'après A. Artaud, L' invité de Dracula de Bram Stoker. En 2006, elle conçoit l'Igloo, installation sonore pour une ou deux personnes, et y déploie un répertoire d'œuvres courtes à base de textes et de musiques : Théophile Gautier, Thomas Bernhard, Antonin Artaud, Kangni Alem, Louis Aragon, Guy de Maupassant, Bram Stoker, Jon Fosse, Edouard Levé...



**Malika Gessinn - Comédienne - Marionnettiste**

Co - fondatrice de la Cie Rouge Les Anges à Toulouse en 1994, elle articule son activité autour de la conception, l'écriture, la réalisation de spectacles jeune public. Parallèlement, elle multiplie les collaborations artistiques dans des domaines aussi variés que le théâtre, la danse contemporaine, les arts plastiques et la lecture - concert. Elle a mené pendant de nombreuses années une troupe de théâtre à l'hôpital psychiatrique de Saint- Girons où elle a créé avec une équipe d'artistes professionnels, plusieurs spectacles réunissant patients et soignants sur scène autour des écritures contemporaines [Trophée Culture - Santé 2016]

Récemment, elle a fondé la Compagnie Au Bord de la Nuit où elle a créé son troisième spectacle autour de Billie Holiday : Billie H.