

# BULLETIN D'INFORMATIONS

MAI / JUIN 2010



**Maison commune**  
Emploi Formation  
INITIÉE PAR LA RÉGION MIDI-PYRÉNÉES  
*de l'Ouest du Tarn*

## ■ L'ACTU DE LA MCEF OUEST TARN PRINTEMPS DE L'EMPLOI – Jeudi 27 mai de 9h à 13h Au Gymnase Pichery – Avenue Aspirant Buffet à Gaillac



Photo : D. Depoux

**MCEF du Tarn-Ouest**  
10-12 rue Hyppolite-Rigal  
81600 GAILLAC  
Tél : 05 63 81 17 97  
mcef.ouesttarn@wanadoo.fr

**Horaires d'ouverture :**  
Lun-mar-mer : 8h30-12h30  
et 13h30-17h15  
Jeu : 8h30-12h30  
Ven : 8h30-12h30 et  
13h30-17h00

Cette 7<sup>ème</sup> édition organisée par La MCEF de l'Ouest du Tarn, le Pôle Emploi et leurs partenaires permet aux personnes en recherche d'emploi ou de formation, de rencontrer des employeurs, et d'y trouver de nombreuses offres d'emplois, jobs saisonniers et contrats d'apprentissage.

- Secteurs d'activités représentés par les entreprises présentes : aide à domicile, agriculture, commerce, intérim, restauration, assurance, vente, bâtiment, centres d'appels.

- Des professionnels de l'orientation, de l'insertion, de la formation, du droit du travail, de la VAE répondront à toutes les questions

### Seront présents également

- le Centre de Gestion pour toutes informations sur les concours de la fonction publique territoriale,

- les représentants des métiers des armées, de la gendarmerie, la police les sapeurs pompiers

- La Chambre du Commerce, Point Chances, Régate, Initiative Tarnaise, URSSAF et la Pépinière d'entreprises Tarn et Dadou pour les informations sur les aides pour la création et reprise d'entreprises

Contact auprès de la MCEF : les animatrices au 05 63 81 17 97



## SOMMAIRE

- L'Actu de la MCEF
- Printemps de l'Emploi
- Culture commune
- Plaquelette MCEF
- Agenda
- Sur le Centre de Ressources
- Le pôle Création d'entreprise
- Zoom sur L'AFIJ
- Infos diverses
- L'intérim et l'handicap
- Site du mois

**L'équipe :**  
Coordonnateur  
**Stéphane VUAGNAT**  
Assistante de coordination  
**Catherine DURAND**  
Animatrices du centre de ressources  
**Anne BIAU**  
**Marie-Thérèse BERTHELIN**  
Chargé de mission  
**Erick ESPEL**  
[www.mcef.midipyrenees.fr](http://www.mcef.midipyrenees.fr)

## Visite à la Pépinière d'entreprises de Gaillac Jeudi 3 Juin 2010 après-midi

Pour la prochaine culture commune, nous nous rendrons à la Pépinière d'entreprises Granilia à Gaillac pour connaître le fonctionnement d'une pépinière. Si vous êtes en contact avec des porteurs de projets de création d'entreprise, cette visite peut vous intéresser.

Il est prévu une présentation de la structure, une visite des locaux et une rencontre avec les entreprises résidentes ..... de manière toute informelle.

### Nombre de places limité.

Veuillez nous tenir informés de votre participation et vous inscrire auprès des animatrices au 05 63 81 17 97



## La nouvelle plaquette MCEF OUEST TARN est prête



Une plaquette sur les différents services rendus par la MCEF, les partenaires et les permanences des partenaires de la MCEF est à disposition du public dans le Centre de Ressources de la MCEF

Maison Commune Emploi Formation  
de l'Ouest du Tarn  
10-12, rue Hippolyte Rigal – 81600 GAILLAC  
Tél : 05.63.81.17.97 – Fax : 05.63.81.17.99  
mcef.ouesttarn@wanadoo.fr



## ■ AGENDA

➤ Atelier « **Formation Mode d'emploi** » animé par le Bureau Territorial de la Région Midi-Pyrénées  
**Lundis 31 MAI, 21 Juin et 5 Juillet 2010 de 14h30 à 16h30** dans les locaux de la MCEF de l'Ouest du Tarn

➤ Atelier « **Formation Sanitaires et Sociales Mode d'emploi** » animé par le Bureau Territorial de la Région Midi-Pyrénées  
**Lundis 17 Mai et 14 Juin 2010 de 14h30 à 16h30**

➤ Réunion d'information collective sur le **Congé Individuel de Formation** animé par le FONGECIF Midi-Pyrénées **Le mercredi 16 Juin 2010** dans les Locaux de la MCEF de l'Ouest du Tarn.

➤ Réunion d'information sur « **Le statut de l'auto-entrepreneur** » animée par le Point Chances et Pôle Emploi à destination du public aura lieu  
**le Jeudi 24 Juin de 9h30 à 11h30** dans les locaux de la MCEF de l'Ouest du Tarn

**Informations et inscriptions auprès des animatrices au 05 63 81 17 97**

## ■ SUR LE CENTRE DE RESSOURCES : Pôle Création d'entreprise

### ■ Dossiers à consulter par le public créateur d'entreprise :

- le Guide de l'auto-entrepreneur

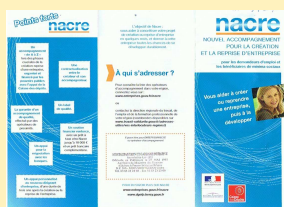
- Dossier sur la Création d'Entreprise créé à partir du site de l'Agence Pour la Création d'Entreprise (l'idée, le projet professionnel, l'étude de marché, les financements, les aides, le statut juridique, formalités et l'installation de l'entreprise)

### ■ Points forts pour la Création d'entreprise : NACRE

(Une brochure éditée par le Ministère de l'économie de l'industrie et de l'emploi), à disposition du public

Nouvel accompagnement pour la création et la reprise d'entreprise pour les demandeurs d'emploi et les bénéficiaires de minima sociaux

- aide au montage du projet
- appui pour le financement du projet
- appui au développement de l'entreprise



■ **Permanences du Point Chances à Gaillac tous les mardis sur rendez-vous au 05 63 49 26 47**

## ■ INFOS DIVERSES

### Une agence d'intérim pour les personnes handicapées à Toulouse

La Société Toulouse intérim handicap est dédiée exclusivement aux personnes handicapées. Cette agence se propose de repérer pour les entreprises de + de 20 salariés soumises aux obligations légales d'emploi, des personnes qualifiées correspondant à leurs besoins. L'agence travaille en partenariat avec des associations et institutions liées au handicap, telle que l'Agefiph

Plus d'infos : Toulouse Intérim Handicap –  
I, boulevard Léopold Escande à Toulouse  
**Tél 05 61 13 62 86 [handicap@toulouse-interim.com](mailto:handicap@toulouse-interim.com)**



**Maison commune**  
Emploi Formation

INITIÉE PAR LA RÉGION MIDI-PYRÉNÉES

*de l'Ouest du Tarn*

## ■ ZOOM sur



### ► L'AFIJ lance un nouveau site thématique

[www.bacplus.info](http://www.bacplus.info)

#### le site des décrocheurs d'avenirs

Ce site permet aux jeunes de s'inscrire directement et de se voir contacter par un chargé de mission insertion AFIJ dans les 48h suivant l'inscription

#### Vous trouverez dans ce nouveau site :

- Des solutions concrètes,
- Un descriptif de l'accompagnement proposé : Bilan personnalisé, mises en relation avec des professionnels experts en activité, positionnement sur des offres d'emplois, etc...
- Des témoignages et expériences de parcours de jeunes ayant vécu cette interruption d'études et ayant bénéficié de l'accompagnement de l'AFIJ,
- Des liens vers les partenaires privilégiés du programme d'accompagnement

### ► L'afij organise une journée de simulations d'entretiens d'embauche le 19 Mai 2010 à destination des jeunes diplômés avec la présence d'un professionnel du recrutement

Exercices gratuits à l'entretien d'embauche et retour immédiat sur la prestation

Dans les locaux de l'AFIJ à Albi

Renseignements et inscriptions auprès de Mr Gérard LOUIS

[Gerard.louis@axa.fr](mailto:Gerard.louis@axa.fr)

Plus d'infos : Violaine GABEN au 05 63 80 56 44

[albi@afij.org](mailto:albi@afij.org)

**Prochaines Permanences à Gaillac les vendredis 28 Mai, 11 et 25 Juin sur Rendez-vous à l'afij**

## ■ SITE du mois

[www.touleco-tarn.fr](http://www.touleco-tarn.fr)

L'hebdomadaire de l'Economie Tarnaise

Le Journal d'information numérique qui vous dit tout sur l'actualité économique tarnaise

### PARTENAIRES PERMANENTS :

Pôle Emploi  
Bureau Territorial de la Région  
Midi-Pyrénées

### EN LIEN AVEC :

CIBC  
ADEFPAT  
AFIJ  
AIPTH Cap Emploi  
CCI Albi-Carmaux-Gaillac  
CCI Castres-Mazamet  
Chambre d'Agriculture du Tarn  
Chambre de Métiers du Tarn  
CIDFF  
CIO  
DDTEFP  
Mission Jeunes Tarn Nord  
Mission Locale Tarn Sud  
Point Chances  
Ville de Gaillac  
Ville de Graulhet  
Point Emploi Saint Sulpice  
Point Emploi Lavaur  
Espace Emploi CORA

**La MCEF De L'Ouest du Tarn sera fermée  
exceptionnellement  
le Lundi 24 Mai 2010**